



Groupe BLAZQUEZ

# RAPPORT RSE 2023

Groupe  
**BLAZQUEZ**

*Cabrol | Transway | Transeuro*



05 63 98 55 07



[qualite@transportscabol.fr](mailto:qualite@transportscabol.fr)



[www.groupe-blazquez.com](http://www.groupe-blazquez.com)

5 7

# SOMMAIRE

<b>Le mot du Groupe</b>	<b>3</b>
<b>A propos de nous</b>	<b>4</b>
<b>Nos engagements RSE</b>	<b>5</b>
<b>Le mot du Président</b>	<b>6</b>
<b>L'éthique du Groupe</b>	<b>7</b>
<b>Notre démarche environnementale</b>	<b>8</b>
<b>Le pilier environnemental</b>	<b>9</b>
• Réduire notre empreinte carbone en investissant dans la technologie des transports propres et en optimisant les trajets	<b>10</b>
• Faire de l'Éco - conduite un enjeu environnemental et économique	<b>11</b>
• Favoriser la transition énergétique en utilisant des carburants alternatifs et en électrifiant notre flotte	<b>12</b>
• Recycler / Adopter des pratiques éco-responsables	<b>13</b>
<b>Le pilier social</b>	<b>14</b>
• Favoriser la formation professionnelle et le développement personnel	<b>15</b>
• Écouter et communiquer	<b>16</b>
• Promouvoir l'égalité des chances	<b>17</b>
• Transmettre notre savoir-faire	<b>18</b>
• Pratiquer du sport en entreprise	<b>19</b>
• Le CSE	<b>20</b>
• Créer une société où il fait bon vivre	<b>21</b>
<b>Le pilier économique</b>	<b>22</b>
• Développer une activité économique durable et profitable, en s'inscrivant dans une logique de long terme.	<b>23</b>
• Contribuer à la croissance économique des territoires dans lequel nous opérons	<b>24</b>
• Utiliser les réseaux sociaux comme outils de valorisation	<b>25</b>
• Fournir un support de communication transparent et efficace	<b>26</b>
• Assurer un service de qualité durant toute l'expérience client	<b>27</b>
• Contribuer à la croissance économique des territoires	<b>28</b>
<b>Le mot de la rédactrice et responsable RSE</b>	<b>29</b>
<b>Conclusion</b>	

En 2023, le Groupe BLAZQUEZ continue de se démarquer par son engagement en matière de performance extra-financière, respectant les normes du Pacte mondial et les Objectifs de développement durable de l'ONU.

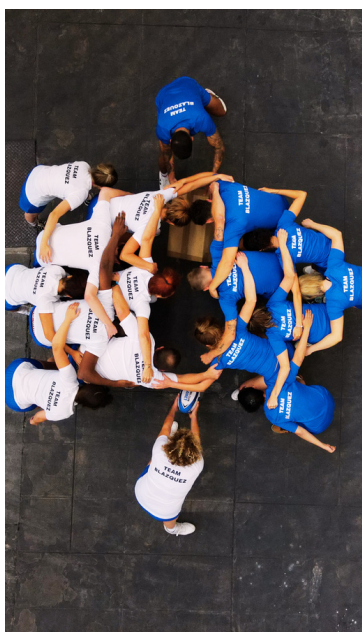
La fusion des entités Transports Cabrol, Transeuro et Transway a permis la naissance de notre groupe en 2022, renforçant ainsi notre position sur le marché.

Depuis 2020, notre groupe s'illustre comme un acteur majeur de la transition écologique, grâce à nos collaborateurs dévoués et compétents.

La confiance et la proximité que nous entretenons avec nos parties prenantes sont au cœur de notre réussite.

Pour garantir notre croissance et notre pérennité, nous mettons l'accent sur une culture d'entreprise partagée et des valeurs communes qui inspirent et guident chacun des membres du Groupe BLAZQUEZ au quotidien.

Ce rapport détaille nos actions, nos résultats, nos objectifs et nos ambitions, tous ancrés sur des bases solides et porteuses d'avenir.

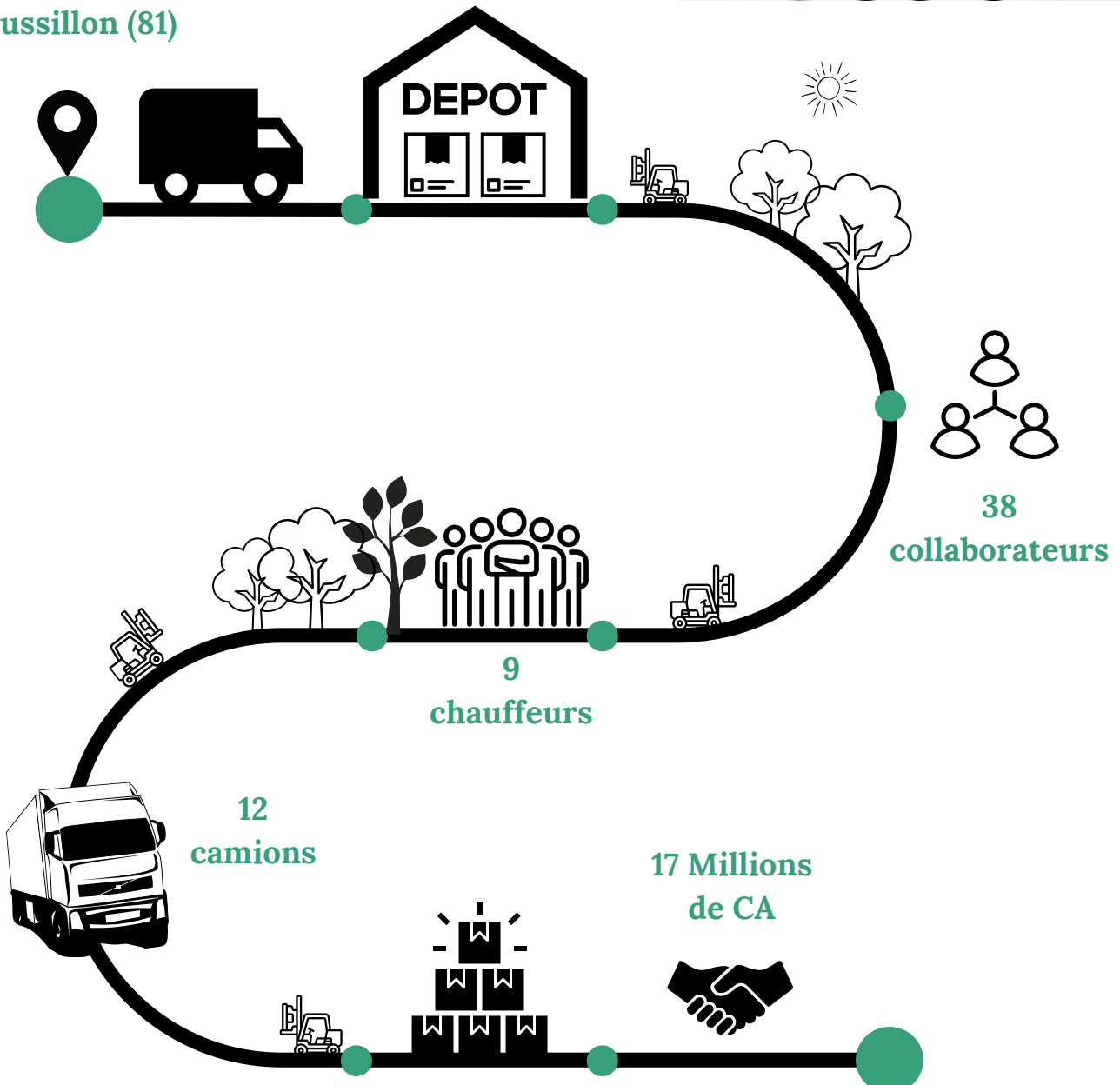


# A PROPOS DE NOUS



7000m<sup>2</sup>  
Dépôts de proximité

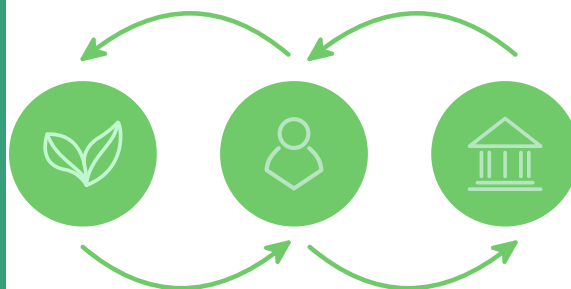
Aussillon (81)





## NOS ENGAGEMENTS RSE

### Nos 4 piliers



### L'ÉTHIQUE

- Respecter notre charte éthique et de déontologie

### L'ENVIRONNEMENT

- Réduire notre empreinte carbone en investissant dans des technologies de transport plus propres et en optimisant nos itinéraires.
- Faire de l'éco conduite un enjeu environnemental et économique
- Favoriser la transition énergétique en utilisant des carburants alternatifs et en électrifiant notre flotte.
- Recycler
- Adopter des pratiques éco - responsables

### LE SOCIAL

- Favoriser la formation professionnelle et le développement personnel
- Écouter et communiquer
- Promouvoir l'égalité des chances
- Transmettre notre savoir - faire
- Pratiquer du sport en entreprise
- Créer une société où il fait bon vivre

### L'ÉCONOMIE

- Développer une activité économique durable et profitable, en s'inscrivant dans une logique de long terme.
- Contribuer à la croissance économique des territoires dans lesquels nous opérons.
- Utiliser les réseaux comme outils de valorisation
- Fournir un support de communication transparent et efficace
- Assurer un service de qualité durant toute l'expérience client
- Contribuer à la croissance économique des territoires

**Devenir un leader du transport responsable, en offrant des solutions de mobilité durables et inclusives, tout en contribuant positivement à l'environnement et aux communautés locales.**

# 2023



Chers collaborateurs, clients, partenaires et parties prenantes,

Je suis ravi de vous présenter aujourd'hui notre Rapport RSE 2023, avec une grande fierté. Ce document met en lumière les engagements et les réalisations de notre groupe en matière de responsabilité sociétale et environnementale.

En tant qu'acteur du secteur du transport, nous sommes conscients de l'impact de nos activités sur la société et l'environnement. C'est pourquoi la RSE est au cœur de notre stratégie d'entreprise.

La RSE est un pilier essentiel de notre réussite. En poursuivant sur cette voie, nous contribuerons à bâtir un avenir plus durable et inclusif pour tous.

Nous avons mis en place des initiatives innovantes visant à réduire notre empreinte carbone, à promouvoir la diversité et l'inclusion au sein de notre organisation, ainsi qu'à soutenir les communautés locales dans lesquelles nous opérons. Grâce à l'engagement de nos équipes et à la collaboration avec nos partenaires, nous avons pu réaliser des progrès significatifs dans la mise en œuvre de notre stratégie RSE.

Le rapport reflète notre transparence et notre volonté d'amélioration continue. Nous sommes ouverts aux retours et aux suggestions de toutes les parties prenantes pour renforcer nos actions et avoir un impact positif durable.

Ensemble, nous pouvons façonner un avenir meilleur et plus durable. Merci à chacun d'entre vous pour votre soutien et votre engagement en faveur de la responsabilité sociétale et environnementale. Au nom de toute l'équipe, je vous remercie chaleureusement et vous encourage à poursuivre cette belle aventure avec nous.

Mr BLAZQUEZ Manuel, Président du Groupe BLAZQUEZ

**" Une ère nouvelle s'éveille, ourlée de marqueurs cruciaux pour les générations à venir. "**

## NOTRE ÉTHIQUE



Flashe le code pour lire notre charte éthique et de déontologie.

### L'éthique en entreprise n'est pas une option, mais une nécessité !

Nous avons rédigé notre charte éthique et de déontologie qui représente le code de conduite qui définit les valeurs et les principes éthiques qui guident notre groupe.

Elle incarne nos valeurs fondamentales sur lesquelles repose le bon fonctionnement de notre organisation.

Elle repose sur 5 valeurs :

- Respect
- Honnêteté
- Engagement
- Partage
- Collaboration

Et sur 5 principes :

- Respecter le Groupe, ses collaborateurs et son environnement
- Servir au mieux l'intérêt des clients
- Avoir une attitude intègre
- Veiller à la confidentialité des informations
- Se conformer aux lois, réglementations et Chartes internes

Confidentialité  
Réglementations  
clients  
**RESPECTER**  
Relations Communication  
INTÉGRITÉ

Collaboration  
Engagement  
**VALEURS**  
Partage  
Honnêteté

# **Notre démarche environnementale**

**Face aux défis environnementaux contemporains, nous nous impliquons dans une initiative de durabilité. L'objectif est de minimiser l'impact négatif du secteur des transports sur l'environnement.**

**La transition vers des moyens de transport plus durables implique diverses actions pratiques. Il est crucial de favoriser l'usage des transports écologiques.**

**Il est également essentiel de sensibiliser les acteurs du secteur des transports aux enjeux du développement durable et de les soutenir pour adopter des pratiques respectueuses de l'environnement. La formation, l'information et la collaboration entre les parties prenantes sont des éléments clés pour mettre en œuvre des solutions durables et innovantes.**

**L'engagement de nos équipes constitue le moteur principal de notre évolution, et nous guidons chacun de nos collaborateurs pour qu'ils participent activement à la transition énergétique.**

**Le développement durable dans le domaine des transports nécessite une approche globale et coordonnée, où chacun peut contribuer à façonner un avenir respectueux de notre planète et de ses habitants.**



# L'environnement

La consommation d'énergies fossiles est l'une des principales sources d'émission de gaz à effet de serre.

Le secteur des transports est responsable de 28% des émissions de gaz à effet de serre, ce qui le rend fortement impliqué dans le dérèglement climatique, un enjeu central pour notre entreprise.

Nous nous efforçons de parvenir à la neutralité carbone d'ici 2050, en accord avec les ambitieux accords de Paris. Cet objectif est crucial pour notre secteur et notre groupe.

Nous nous engageons à réduire nos propres émissions et à influencer sur les modes de consommation de nos clients.

**7** ÉNERGIE PROPRE  
ET D'UN COÛT  
ABORDABLE



**12** CONSOMMATION  
ET PRODUCTION  
RESPONSABLES



**13** MESURES RELATIVES  
À LA LUTTE CONTRE  
LES CHANGEMENTS  
CLIMATIQUES



## RÉDUIRE NOTRE EMPREINTE CARBONE EN INVESTISSANT DANS LA TECHNOLOGIE DE TRANSPORTS PROPRES ET EN OPTIMISANT LES TRAJETS

### Objectif CO<sub>2</sub>

#### Objectif CO<sub>2</sub>

4 leviers d'action nous permettent, pour la période 2020-2023, de réduire de 23% nos émissions.

**Axe conducteurs** : 100% de nos conducteurs bénéficient d'un système de management de la performance écoconduite via un challenge interne.

**Axe carburant** : Le B100 a été utilisé à hauteur 40% de la consommation totale de carburants.

2 véhicules électriques ont intégré la flotte pour la livraison du dernier kilomètre.

**Axe véhicule** : Modernisation de la flotte avec aujourd'hui 100% de notre flotte aux normes EURO 6.

**Axe organisation** : Nous avons rédigé notre premier rapport RSE en 2021, et le rapport RSE 2023 sera publié sur tous nos supports informatiques pour assurer la continuité.



**23%**

De réduction de nos émissions propres via notre flotte

**-4L/100km**

Sur notre consommation moyenne en 3 ans

**-2.5%**

De taux de distance à vide

**+2 Tonnes**

Par trajet en charge



## FAIRE DE L'ÉCO - CONDUITE UN ENJEU ENVIRONNEMENTAL ET ÉCONOMIQUE

**11% de réduction  
de la consommation,  
grâce à  
l'éco-conduite**

L'éco-conduite se base sur une conduite plus douce et anticipative qui permet de diminuer la consommation de carburant, les émissions de gaz à effet de serre et l'usure du véhicule.

C'est pourquoi nous avons mis en place différentes actions, telles que :

- La sensibilisation aux bons gestes et techniques d'éco-conduite auprès de nos conducteurs
- Le suivi et l'analyse des données
- L'investissement dans des technologies embarquées
- Motiver et impliquer nos conducteurs à travers des challenges internes
- La mise en place d'indicateurs de performance (KPI)

Dans le but de motiver et impliquer nos conducteurs, nous avons mis en place un challenge interne afin de récompenser les conducteurs les plus éco-responsables. Ce challenge consiste à suivre de près les habitudes de conduite de chacun, en mettant en place des critères d'évaluation tels que la vitesse moyenne, les accélérations brusques, la consommation ou encore la régularité de la conduite. Les conducteurs se sont vus attribuer une prime.

Cette initiative a non seulement encouragé nos chauffeurs à adopter des comportements plus respectueux de l'environnement, mais a également renforcé l'esprit d'équipe au sein de notre entreprise.

Évolution de la consommation en carburant de 2020 à 2023





## FAVORISER LA TRANSITION ÉNERGÉTIQUE EN UTILISANT DES CARBURANTS ALTERNATIFS ET EN ÉLECTRIFIANT NOTRE FLOTTE

- Bornes de recharge électrique
- B100

**2 bornes de recharge ont été installées au siège.**

L'installation, en 2022, de 2 bornes électriques sur notre parking représente une mesure concrète et efficace pour contribuer à la réduction des émissions de gaz à effet de serre et à la promotion de la mobilité durable.

Elles sont utilisées pour nos véhicules électriques qui réalisent la livraison du dernier kilomètre mais aussi pour recharger les véhicules des collaborateurs.

Cette initiative est un investissement d'avenir qui présente des avantages pour nos parties prenantes et l'environnement.

**40%**

**De notre consommation totale de carburant est issu du B100**



**Le B100, notre carburant alternatif, contribue considérablement à réduire notre empreinte environnementale.**

50% de nos véhicules sont équipés pour utiliser le B100, un carburant biodiesel composé à 100% d'huile végétale pure.

Cette alternative écologique et durable permet à notre flotte de réduire considérablement son empreinte carbone tout en favorisant une meilleure qualité de l'air.

Non seulement le B100 est bénéfique pour l'environnement, mais il contribue également à diminuer notre dépendance aux combustibles fossiles.

Grâce à cette action, nous nous engageons à promouvoir des pratiques respectueuses de la planète et à encourager la transition vers des solutions énergétiques plus durables.



## RECYCLER

### Le bac jaune : L'ultime héros du recyclage

Ce petit conteneur jaune est bien plus qu'un simple bac, c'est le super-héros du recyclage!

Il rassemble les emballages en plastique, en métal, en carton et en papier, leur offrant une seconde vie sous forme de nouveaux produits.

Et ce n'est pas tout! En plus du bac jaune, nous avons déployé d'autres initiatives pour booster le recyclage:

- Des points de collecte pour des déchets spéciaux comme les piles ont vu le jour.
- On a lancé des campagnes de sensibilisation auprès de nos collaborateurs pour les inciter à trier et recycler.

## ADOPTER DES PRATIQUES ÉCO-RESPONSABLES

### Vers la sobriété dans nos bureaux

Nous accordons une grande importance à notre consommation d'électricité.

À 19 °C, c'est la température maximale de chauffage dans les bureaux, que nous nous engageons à promouvoir et à respecter. Nous la diminuons à 16 °C la nuit.

Ces mesures nous permettent de réduire notre empreinte carbone tout en garantissant le bien-être de nos employés.

En adoptant ces pratiques éco-responsables, non seulement nous diminuons notre impact sur l'environnement, mais nous réalisons également des économies d'énergie.



# Social

En tant qu'entreprise responsable, nous nous engageons à offrir à nos collaborateurs des conditions de travail qui favorisent leur bien-être et leur épanouissement professionnel.

Attirer et fidéliser les talents est un enjeu majeur pour la pérennité de l'entreprise et la croissance de notre activité. En investissant dans le développement professionnel de nos collaborateurs, nous favorisons l'émergence de leaders et de spécialistes compétents au sein de notre organisation. Nous encourageons la diversité et l'inclusion, car nous croyons que la richesse des perspectives et des expériences contribue à notre innovation et notre succès.

En cultivant un environnement de travail positif, respectueux et stimulant, nous visons à créer une culture d'entreprise où chacun se sent valorisé, écouté et encouragé à donner le meilleur de lui-même. Nous sommes convaincus que des collaborateurs épanouis et engagés sont la clé de notre performance et de notre rayonnement dans le secteur.

Ensemble, nous construisons un avenir prometteur, où l'équilibre entre vie professionnelle et vie personnelle est respecté, où chacun peut s'épanouir et contribuer à la réussite collective. Notre engagement envers nos collaborateurs est indéfectible, car nous sommes convaincus que leur bien-être et leur épanouissement sont les piliers de notre réussite à long terme.

3 BONNE SANTÉ  
ET BIEN-ÊTRE



4 ÉDUCATION  
DE QUALITÉ



5 ÉGALITÉ ENTRE  
LES SEXES



8 TRAVAIL DÉCENT  
ET CROISSANCE  
ÉCONOMIQUE





## FAVORISER LA FORMATION PROFESSIONNELLE ET LE DÉVELOPPEMENT PERSONNEL

- Formation CNV et gestion de conflits
- Formation CAP +
- Les gestes qui sauvent



### Former en communication pour améliorer la gestion des conflits.

Qui n'a jamais été confronté à un conflit, que ce soit sur le plan personnel ou professionnel ? Avez-vous déjà été formé à gérer ces situations par le biais de la communication ? Ne serait-ce pas un outil précieux pour prévenir les explosions de conflit ?

La communication est la clé pour résoudre les conflits, qu'ils soient personnels ou professionnels.

En effet, apprendre à gérer les désaccords de manière constructive peut éviter bien des tensions et des situations délicates.

Nous avons pris l'initiative de former l'ensemble de nos collaborateurs en communication et gestion des conflits.

Cela a permis de renforcer les liens, d'améliorer la collaboration et de favoriser un environnement de travail harmonieux.

Nous sommes convaincus que la communication est un véritable atout pour prévenir les conflits et les résoudre de manière pacifique et constructive.

### Grâce à la formation aux gestes qui sauvent, nous pouvons compter sur nos collègues en cas d'urgence vitale.

50% de nos collaborateurs ont été formés aux gestes qui sauvent et sont maintenant prêts à intervenir en cas d'urgence. Grâce à cette formation, notre équipe est plus préparée que jamais à faire face à toute situation critique et à apporter une assistance immédiate en cas de besoin.

La sécurité et le bien-être de nos collaborateurs sont notre priorité absolue, et nous sommes fiers de travailler en partenariat avec des organisations comme Groupama d'OC et la protection civile française pour garantir leur formation aux gestes qui sauvent.

Cela renforce non seulement la solidarité au sein de notre équipe, mais cela nous permet également de contribuer positivement à la sécurité de la communauté dans laquelle nous évoluons.

### En collaboration avec l'AFT, nous avons sensibilisé et formé 100% de nos collaborateurs aux comportements addictifs. (CAP+)

Conscient des risques de notre métier, nous prenons à cœur de sensibiliser les collaborateurs aux conduites addictives.

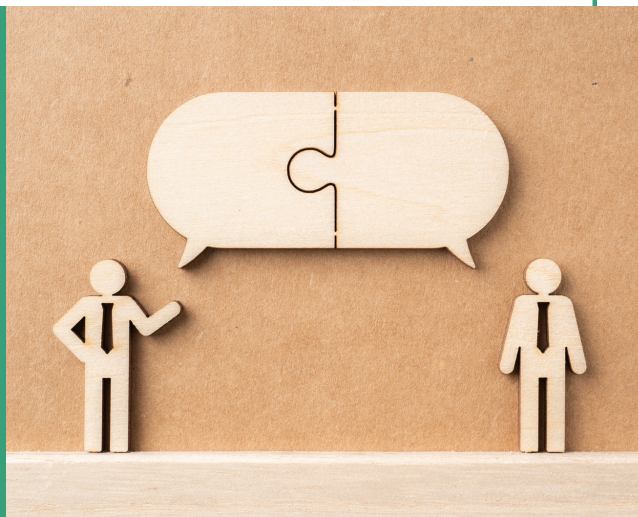
C'est pourquoi, nous avons mis en place une formation sur la prévention des addictions.

Cette formation vise à informer et à éduquer nos employés sur les dangers potentiels des comportements addictifs, qu'il s'agisse de substances nocives, de jeux de hasard ou d'autres dépendances.

En mettant l'accent sur la santé mentale et le bien-être, nous souhaitons offrir à nos collaborateurs les outils nécessaires pour faire face aux défis du quotidien et pour maintenir un équilibre sain entre vie professionnelle et vie personnelle.

## ÉCOUTER ET COMMUNIQUER

- La communication bienveillante
- Les entretiens professionnels



### Les entretiens professionnels éléments clés pour établir des relations positives.

Cette année, tous nos collaborateurs ont bénéficié d'entretiens professionnels.

Ces moments privilégiés permettent de discuter avec nos collaborateurs de leurs aspirations, de leurs besoins en formation, de les accompagner dans leur évolution professionnelle, et d'identifier les formations nécessaires pour atteindre les objectifs.

Une matrice des compétences a été élaborée. Cette matrice, nous aide à évaluer les compétences actuelles de nos collaborateurs, à identifier les lacunes éventuelles et à mettre en place des plans de développement personnalisés.

Grâce à ces entretiens professionnels et à cette analyse approfondie, nous nous efforçons de soutenir le développement personnel et professionnel de chacun de nos collaborateurs, favorisant ainsi une atmosphère de travail collaborative et épanouissante pour tous.

### Communiquer avec bienveillance pour favoriser un climat de confiance.

La communication bienveillante est un mode de communication qui vise à créer des relations positives et constructives entre les individus.

Nous avons adopté cette communication pour favoriser l'écoute active, l'empathie et le respect mutuel. Elle nous permet de contribuer à améliorer le climat social, à prévenir les conflits et à booster la performance collective.

Nous l'utilisons pour encourager l'expression des émotions de manière constructive et favoriser une compréhension profonde des besoins de chacun.

En pratiquant la communication bienveillante, nous cultivons des relations basées sur la confiance et la bienveillance mutuelle.

Cela nous permet de créer un environnement où chacun se sent entendu, respecté et valorisé.



# PROMOUVOIR L'ÉGALITÉ DES CHANCES

## Management libéré et collaboratif

### Management libéré et collaboratif pour une production accrue

Nous adoptons un environnement de travail moderne, en instaurant un management libéré et collaboratif.

Nous encourageons la prise d'initiative, la participation active de chacun, en valorisant les idées et les contributions de tous les membres des équipes.

L'objectif est de libérer le potentiel de chacun et de favoriser la culture de l'innovation et de confiance.

Nous donnons de l'autonomie à nos collaborateurs pour créer un environnement propice à l'épanouissement personnel et professionnel.

En misant sur la confiance, la collaboration et le partage des responsabilités, nous positionnons le management comme un levier puissant pour le succès du groupe et le bien-être des employés.

Notre devise : Cultiver une culture de travail basée sur l'échange, le respect et l'écoute dans l'objectif de prospérer et innover.



## ÉQUILIBRE VIE PROFESSIONNELLE ET VIE PERSONNELLE

Notre management se matérialise aussi par un équilibre entre vie professionnelle et personnelle.

Nous nous adaptons aux besoins de nos collaborateurs.

La liberté de mouvements, prendre du temps pour des rendez-vous médicaux, le télétravail, sont tolérés afin de favoriser un environnement de travail flexible et adapté à chacun.

Chez nous, l'importance est accordée à la confiance mutuelle entre l'équipe et les responsables, permettant ainsi à chacun de s'épanouir dans un cadre propice à la créativité et à la réussite.

Nous croyons fermement que des collaborateurs épanouis sont des collaborateurs productifs, c'est pourquoi nous encourageons activement un équilibre sain entre le travail et la vie personnelle.

## TRANSMETTRE NOTRE SAVOIR-FAIRE

### Alternance Accueillir un demandeur d'emploi



TRANSPORT & LOGISTIQUE  
Créativité pour l'emploi

En tant qu'ambassadeur de l'emploi par le biais de l'AFT, nous nous engageons à promouvoir activement les opportunités de carrière et à soutenir les individus en quête d'emploi.

Notre but est de favoriser le développement professionnel en établissant des connexions entre les futurs talents et nos postes actuels afin de construire un avenir professionnel solide et gratifiant pour tous.

En tant qu'ambassadeur de l'emploi de 2021 à 2024, nous avons mis en place un plan d'actions afin d'atteindre les objectifs fixés :

- Nous avons intégré un alternant pour transmettre notre savoir-faire et offrir des opportunités d'apprentissage.
- En travaillant en étroite collaboration avec des écoles, nous visons à encourager les étudiants à acquérir des compétences pratiques et à se préparer pour le monde du travail.
- De plus, nous participons à des événements de réseautage qui mettent en relation les demandeurs d'emploi avec des professionnels établis du secteur. Ces rencontres permettent aux participants de partager leurs expériences, d'obtenir des conseils précieux et de créer des liens professionnels durables.
- En tant qu'ambassadeur de l'emploi, nous croyons en l'importance de l'inclusion et de la diversité sur le lieu de travail. Nous nous engageons à promouvoir un environnement de travail équitable et respectueux, où chacun a la possibilité de s'épanouir et de réussir.
- Ensemble, en tant que communauté professionnelle, nous pouvons construire un avenir prometteur pour tous les chercheurs d'emploi et contribuer à la croissance économique et sociale de notre société.



Le 15/11/2023, nous avons ouvert nos portes à une classe de 2nd, du Lycée LP RIESS.

1

Alternant embauché

2

événements  
organisés pour faire  
découvrir notre  
entreprise à des  
jeunes

3

Participations à des  
jobs dating

Flasher le code pour  
voir la vidéo de  
l'évènement  
"Tous ensemble vers  
l'emploi"



**24.3%**

**Nos collaborateurs assistent de manière régulière aux cours de sport.**

## **PRATIQUER DU SPORT EN ENTREPRISE**

**Le sport comme vecteur de santé, de bien être et de lien social.**

Il est remarquable de constater comment le sport peut transmettre des valeurs positives telles que le travail d'équipe, la persévérance, le dépassement de soi et le respect.

Comme dans le milieu professionnel, le sport nous enseigne à fixer des objectifs et à les surmonter avec détermination. De plus, il inculque des principes fondamentaux comme la discipline, la loyauté et la solidarité.

En intégrant le sport à notre quotidien, nous favorisons un mode de vie sain et équilibré en adéquation avec nos valeurs d'entreprise.

Ainsi, deux fois par semaine, un coach sportif se rend dans nos locaux pour dispenser des cours de renforcement musculaire à nos collaborateurs.

Nous sommes convaincus que prendre soin de son corps revient à prendre soin de son esprit. En promouvant une culture d'activité physique et de bien-être, nous contribuons à l'épanouissement personnel et professionnel de chacun, renforçant ainsi nos équipes et notre entreprise.



## LE COMITÉ SOCIAL ET ÉCONOMIQUE

**97%**  
**des collaborateurs**  
**ont participé au vote**  
**du CSE**

**Le Comité Social et Économique (CSE) l'intermédiaire entre la direction et les employés.**

La prise en compte des intérêts de chacun est un facteur essentiel pour nous.

C'est pourquoi, en 2023, nous avons organisé les élections du CSE.

Un titulaire et une suppléante ont été élus, pour un mandat de 4 ans. Ils sont les garants des bonnes relations entre les salariés et la direction et œuvrent dans l'optique d'améliorer toujours plus la qualité de vie au travail.

Ils s'engagent à écouter attentivement les préoccupations des employés et à les représenter de manière équitable.

Leur mission est de promouvoir un environnement de travail positif, respectueux et inclusif.



## CRÉER UN SOCIÉTÉ OÙ IL FAIT BON VIVRE

### Chronologie de nos moments de partage



TOUCH CO



TROPHÉE DES ROUTIERS



ÉVÈNEMENT DE L'ÉTÉ



LES ANNIVERSAIRES



REPAS INATTENDUS



SÉANCE PHOTO POUR LE CALENDRIER



LE PULL MOCHE !



# Économique

Notre approche de la RSE va au-delà de l'image et de l'éthique. Elle est devenue un moteur de notre croissance économique, capable de générer des impacts positifs sur le Groupe et l'environnement.

Cette approche nous aide à améliorer la performance et la compétitivité du Groupe en réduisant les risques, en optimisant les ressources, en fidélisant les clients et en attirant de nouveaux talents.

En étant sincère et transparente, elle contribue à renforcer l'image et la réputation auprès de nos clients, partenaires et du grand public.

Elle favorise l'établissement de relations de confiance et de fidélité avec les clients, les employés et les autres parties prenantes, ce qui se traduit par une collaboration renforcée et une diminution des conflits.

**17** PARTENARIATS  
POUR  
LA RÉALISATION  
DES OBJECTIFS





# évolutrans

Votre logistique, nos solutions

**Le groupement offre un cadre unique pour mutualiser les ressources, développer des synergies et partager les bonnes pratiques, tout en s'engageant pour une croissance durable et responsable.**

**DÉVELOPPER UNE ACTIVITÉ ÉCONOMIQUE DURABLE ET PROFITABLE, EN S'INSCRIVANT DANS UNE LOGIQUE DE LONG TERME.**

**Groupement Évolutrans**

**Un modèle économique innovant permettant de réduire les coûts et accroître notre rentabilité.**

Dans un contexte économique en constante évolution, les défis sont nombreux pour les PME.

Le groupement Évolutrans s'est présenté comme une solution innovante pour accompagner notre PME dans la construction d'une activité économique durable et profitable, en s'inscrivant dans une logique de long terme et permettant d'assurer notre pérennité et notre développement.

Le groupement Évolutrans nous permet de :

- Mutualiser nos ressources et nos compétences, ce qui nous permet de bénéficier d'économies d'échelle et d'un accès à des expertises.
- Développer des synergies et des collaborations entre les membres, ce qui nous permet de créer de nouvelles opportunités d'affaires et de renforcer notre compétitivité.
- Partager des bonnes pratiques et des savoir-faire afin de gagner en performance et innovation.

## CONTRIBUER À LA CROISSANCE ÉCONOMIQUE DES TERRITOIRES DANS LEQUEL NOUS OPÉRONS

Plongez au cœur des  
enquêtes professionnelles  
de l'OPTL.



### RAPPORT 2023

de l'Observatoire Prospectif  
des métiers et des qualifications  
dans les Transports  
et la Logistique



#### L'enquête annuelle OPTL, une photographie des métiers et des qualifications dans les transports et la logistique

L'Observatoire Prospectif des métiers et des qualifications dans les Transports et la Logistique (OPTL) réalise chaque année une enquête auprès d'un échantillon représentatif d'établissements de la Branche.

Cette enquête permet de dresser un bilan annuel de l'évolution qualitative et quantitative des emplois et des qualifications.

Nous avons souhaité répondre aux enquêtes afin de contribuer au développement et à l'amélioration continue des métiers et des compétences dans le secteur du transport et de la logistique.

En partageant nos expériences et nos besoins, nous espérons participer à l'élaboration de politiques et de formations adaptées aux réalités du terrain. Nous croyons en l'importance de cette démarche collaborative pour garantir la pérennité et la compétitivité de notre secteur d'activité. En travaillant ensemble, nous pouvons façonner un avenir professionnel plus prometteur et épanouissant pour l'ensemble des acteurs impliqués.



Flashe le code pour voir les résultats  
de l'enquête OPTL 2023.





## UTILISER LES RÉSEAUX SOCIAUX COMME OUTILS DE VALORISATION

### LinkedIn

## CHIFFRES MARQUANTS LINKEDIN

Nombre de publications

**18**

Nombre de commentaires

**46**

Nombre de republications

**64**

Nombre de nouveaux abonnés

**183**

Les visiteurs uniques

**616**

Taux d'engagement

**13.06 %**

À l'ère du numérique, les réseaux sociaux sont devenus des outils incontournables de communication et de valorisation. Ils offrent une multitude de possibilités pour mettre en avant nos réalisations et notre expertise.

Nous avons pu gagner en :

- Visibilité : En touchant une audience plus large et diversifiée, contribuant à accroître notre notoriété et notre visibilité.
- Interactivité : En favorisant l'interaction et le dialogue avec les internautes, permettant de créer du lien et de fidéliser nos parties prenantes.
- Partage de contenu : En facilitant le partage de contenus variés, tels que des articles, des photos, des vidéos, des infographies, ce qui nous permet de mettre en valeur nos réalisations.
- Suivi des performances : En nous offrant des outils d'analyse qui permettent de suivre l'impact de nos publications et de mesurer l'engagement de notre audience.

## FOURNIR UN SUPPORT DE COMMUNICATION TRANSPARENT ET EFFICACE

### La Gazette BLAZQUEZ

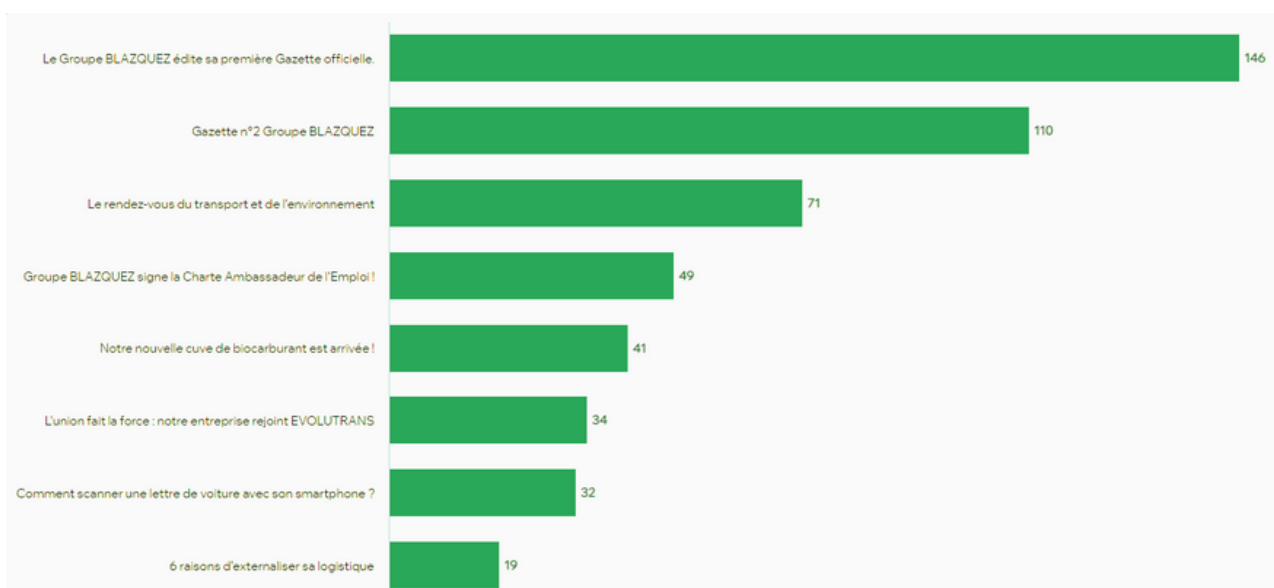
Notre Gazette Blazquez est un support de communication interne et externe, qui permet de diffuser des informations et de partager des actualités avec nos parties prenantes.

Elle nous permet aujourd'hui :

- Informer les parties prenantes sur les projets, les résultats,
- Renforcer le sentiment d'appartenance et la cohésion sociale.
- Valoriser les initiatives et les réussites des collaborateurs.
- Promouvoir la culture d'entreprise.

**Nous avons réussi à améliorer notre communication en publiant deux éditions de la Gazette BLAZQUEZ en 2023.**

Rapport annuel sur les articles publiés sur notre site internet:



**La Gazette BLAZQUEZ a obtenu le meilleur score de l'année en termes de vues sur notre site internet.**



#### La sécurité pilier essentiel pour favoriser le progrès.

Un audit de sécurité est effectué annuellement. C'est un outil crucial pour repérer les risques et améliorer la sécurité. Il nous permet d'évaluer la conformité de l'entreprise aux réglementations en vigueur et de mettre en place des actions correctives pour prévenir les accidents.

En examinant minutieusement les processus et les infrastructures, il nous aide à repérer les vulnérabilités potentielles et à renforcer les mesures de sécurité.

En plus de promouvoir le respect des réglementations, l'audit de sécurité contribue à instaurer une culture de prévention au sein de l'entreprise, soulignant ainsi l'importance accordée à la sécurité des employés et des biens transportés.

Lorsque les personnes se sentent en sécurité, elles sont libres de se concentrer sur leurs objectifs, d'explorer de nouvelles idées et de contribuer positivement à la société. La sécurité agit comme un catalyseur du progrès, permettant à chacun de s'épanouir et de réaliser son plein potentiel.

En investissant dans cette approche proactive, non seulement nous réduisons les risques d'incidents, mais nous consolidons aussi notre réputation en tant qu'acteur responsable et fiable du domaine du transport.

## ASSURER UN SERVICE DE QUALITÉ DURANT TOUTE L'EXPÉRIENCE CLIENT

- La satisfaction clients
- La sécurité

#### La satisfaction du client est notre priorité absolue :

Pour nous, cela signifie offrir une assistance attentive et personnalisée à chaque étape du parcours client.

Il nous semble essentiel de rester à l'écoute des besoins et des préférences des clients, de répondre rapidement à leurs questions et de résoudre efficacement tout problème rencontré.

En mettant l'accent sur la qualité du service, on s'assure de fidéliser la clientèle et de créer des relations durables basées sur la confiance et la satisfaction mutuelle.

**La satisfaction client obtient une note de 3.4/4**

## CONTRIBUER À LA CROISSANCE ÉCONOMIQUE DES TERRITOIRES

### Nos partenariats locaux

Le renforcement des partenariats locaux est crucial pour favoriser la croissance économique des régions.

À travers nos collaborations, nous visons à :

- Soutenir des initiatives significatives.
- Consolider notre présence locale.
- Encourager la création d'emplois et la vitalité de l'économie locale.

« Un partenariat réussi est une relation gagnant-gagnant. » -  
Brian Tracy





## CONCLUSION

### Pour 2023

## MOT DE LA RÉDACTRICE ET RESPONSABLE RSE

En tant que rédactrice et responsable RSE, je suis fière de vous présenter le rapport RSE 2023 du Groupe BLAZQUEZ.

Rédiger ce rapport a été une expérience enrichissante, qui m'a permis de prendre la mesure des engagements et des réalisations en matière de RSE.

Ce rapport est un outil essentiel pour la communication et la transparence. Il permet de partager nos engagements et nos réalisations avec l'ensemble de nos parties prenantes, et de les associer à notre démarche de développement durable.

Je suis consciente des défis qui restent à relever, mais je suis confiante dans la capacité du groupe à poursuivre ses progrès en matière de RSE.

Je tiens à remercier Mr BLAZQUEZ pour sa confiance et l'ensemble des collaborateurs qui s'investissent, à mes côtés, pour contribuer au développement de la RSE.

Calonne Manon, Responsable qualité/RSE.

En conclusion, ce rapport RSE a permis de dresser un bilan complet des engagements et des réalisations du Groupe BLAZQUEZ, en matière de développement durable.

Dans l'ensemble, l'année 2023 a été une période de changement et de progrès, mettant en lumière les possibilités, parfois insoupçonnées, qui se présentent lorsque nous travaillons ensemble pour un avenir meilleur.

Nous sommes conscient des défis qui restent à relever, mais nous sommes déterminés à poursuivre ses efforts en matière de RSE.

Le groupe est convaincu que le développement durable est un élément essentiel de sa performance et de sa pérennité.

L'entreprise est ouverte à toute suggestion ou contribution visant à améliorer ses performances en matière de RSE.

**« Se réunir est un début, rester ensemble est un progrès, travailler ensemble est la réussite. »  
Henry Ford**